

SIMA G.E.S.M.

COLABORACIÓN 2012



**CLUB
D'ESPELEOLOGIA**

L'AVERN

INTRODUCCIÓN

En el presente trabajo se da a conocer la crónica de las actividades así como los resultados de las mismas, llevadas a cabo por los miembros del Club d'Espeleología l'Avern, Vicent Sanchis García y Rebeca Díaz Samitier en la Sima G.E.S.M., actividades motivadas por la colaboración que desde el año 2010 vienen realizando con el Interclub Sierra de las Nieves.

OBJETIVOS PREVISTOS

Las actividades espeleológicas programadas tenían como principales objetivos el descenso de material de buceo al vivac de -730, realizar una escalada en la zona más alejada de la Vía del Chipirón, así como la reinstalación del pozo Paco de la Torre. Estos objetivos serían realizados por un total de 6 o 7 personas, las tres primeras entrarían lunes día 15 de octubre y se desplazarían a realizar la escalada, llevando consigo botellas de buceo que dejarían en la bifurcación de la Vía lateral. Trabajarían en la zona del Chipirón hasta el miércoles 17, día que los compañeros restantes entrarían a cavidad, todos se reunirían en el vivac de -730, donde ya el jueves distribuidos por equipos realizarían los diferentes trabajos, saliendo al exterior el viernes 19 de octubre.

CRONICA DE LA ACTIVIDAD

Durante toda la semana anterior a la fecha propuesta para entrar a cavidad, nos la pasamos planificando la entrada, con continuos mensajes, "wha-saps", correos y llamadas se suceden casi todos los días. Preparamos también nuestros menús personales, el material y nuestros objetivos en la sima, ya el jueves día 11 ultimamos detalles confirmando que entraremos a cavidad con Moxilo para realizar la escalada el lunes 15, en total serán cinco días de estancia en el interior de Sima G.E.S.M.

Por desgracia el viernes 12 recibimos la fatal noticia del

fallecimiento de un compañero de Moxilo en una cavidad que visitaban encontrándose el presente en el momento, como es de suponer este lamentable hecho altera todo lo planificado. Después de digerir el mal trago que estaba pasando nuestro amigo Moxilo, nos ponemos en contacto con Manu, al que comunicamos nuestro plan de seguir con la punta a Sima G.E.S.M.

Salimos de Ontinyent el domingo alrededor de la una del mediodía dirección Ronda, llegando a nuestro destino sobre las siete de la tarde, por pura casualidad nos encontramos con Manu por el camino, invitándonos a su casa para

ultimar los detalles de la entrada. Le confirmamos que entraremos el martes día 16 por la mañana y nos dirigiremos a la Vía Lateral para trabajar en esa zona, puesto que no conocemos exactamente donde se encuentra el pozo que hay que escalar, decidimos dedicarnos a desmontar el cable telefónico que se encuentra desde el meandro "pisa con garbo" hasta el vivac de la "Vía Lateral".

Ya que el lunes no entraremos en Sima G.E.S.M. aprovechamos para visitar Hundidero-Gato, realizando la travesía en unas tres horas y media, al salir nos estaba esperando Manu para recogerlos y llevarnos hasta nuestro coche (gracias por todo Manu!!!). Después nos fuimos de tapeo para coger fuerzas para el día siguiente.



Entrando a Hundidero-Gato.

El martes 16 nos levantamos sobre las 9 de la mañana, después de desayunar algo y preparar el material salimos de Ronda hacia la Sierra de las Nieves, llegando al Puerto de los Pilonos sobre las 11:30 tras ultimar algunos detalles en el tema de comida, nos dirigimos ya hacia la cavidad. Tras comer y disponernos a entrar nos llevamos la sorpresa de que el arnés de Vicent está roto por una pernera, como valoramos que sería una temeridad entrar de esta manera decidimos volver y ponernos en contacto con Manu para conseguir otro arnés. Volvemos a Ronda y hablamos con Manu que por suerte tiene un arnés para dejarnos, al mismo tiempo nos informa que la previsión de lluvias ha aumentado para el jueves y viernes, condicionando de nuevo la entrada. Después de valorar diferentes opciones decidimos que continuaremos con el mismo plan, pero si el miércoles no encontramos una nota en la bifurcación de la Vía Lateral indicando que ellos han entrado a cavidad saldremos al exterior.

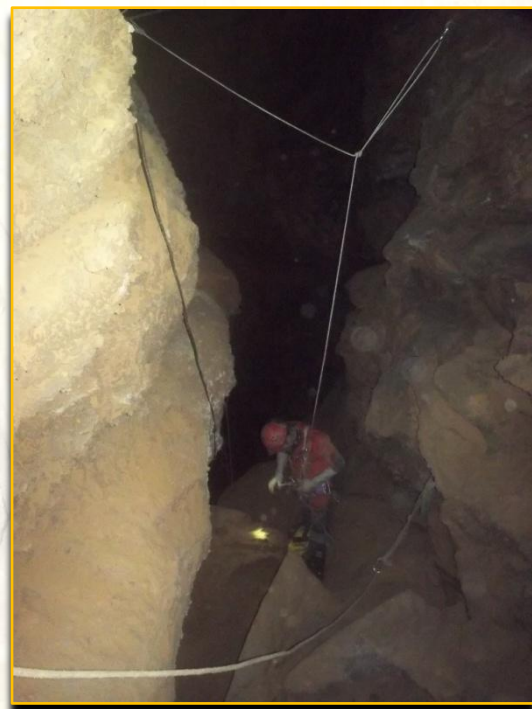
De nuevo nos dirigimos al Puerto de los Pilonos y de allí a Sima G.E.S.M. llegando a la boca a las 19:00 horas. Pasada la gatera puta llegamos sin dificultad al Gran Pozo (P-115) donde nos sorprende la nueva instalación, muy cómoda y sobre todo...¡¡¡alejada del agua!!!. Después de este pozo continuamos el descenso hasta el cruce de la "Vía Lateral" donde dejamos la botella de buceo. Son las 21:25 y

nos dirigimos hacia el vivac de -438 por "terreno" por nosotros desconocido, después de 40 minutos estamos ya en el vivac, que como siempre no deja de sorprendernos por lo confortable y equipado, (esto no es picos!!!), ya cenados nos vamos a dormir a las 23:30.

De nuevo en pie y sin muchas ganas de salir del saco nos ponemos a desayunar. Más tarde y con mucha fuerza de voluntad, a las 11:00 comenzamos el descenso hacia la vía del Chipirón, llegados al meandro Pixi y Dixi dejamos atrás esta y continuamos nuestro camino hacia el paso del triangulo llegando a él sobre las 12:30, pasado este nos adentramos en el meandro "pisa con garbo" el cual es realmente cómodo de verdad. Cuando llegamos al final de este meandro y vemos como el cable descende por un pozo hacia el Paco de la Torre empezamos la tarea de desinstalarlo, sin mucha dificultad vamos retirando cable llenando las sacas hasta los topes, dada la imposibilidad de transportar más cable y con la incertidumbre de saber si íbamos a bajar al vivac de -730 con nuestros compañeros decidimos remontar hacia el vivac. Llegamos al vivac a las 16:00 donde descargamos el cable y material telefónico que transportábamos, después de comer algo preparamos los petates con nuestra comida y parte del cable. A las 16:30 nos ponemos en marcha y sin ninguna dificultad llegamos al cruce de la "Vía Lateral" donde no encontramos

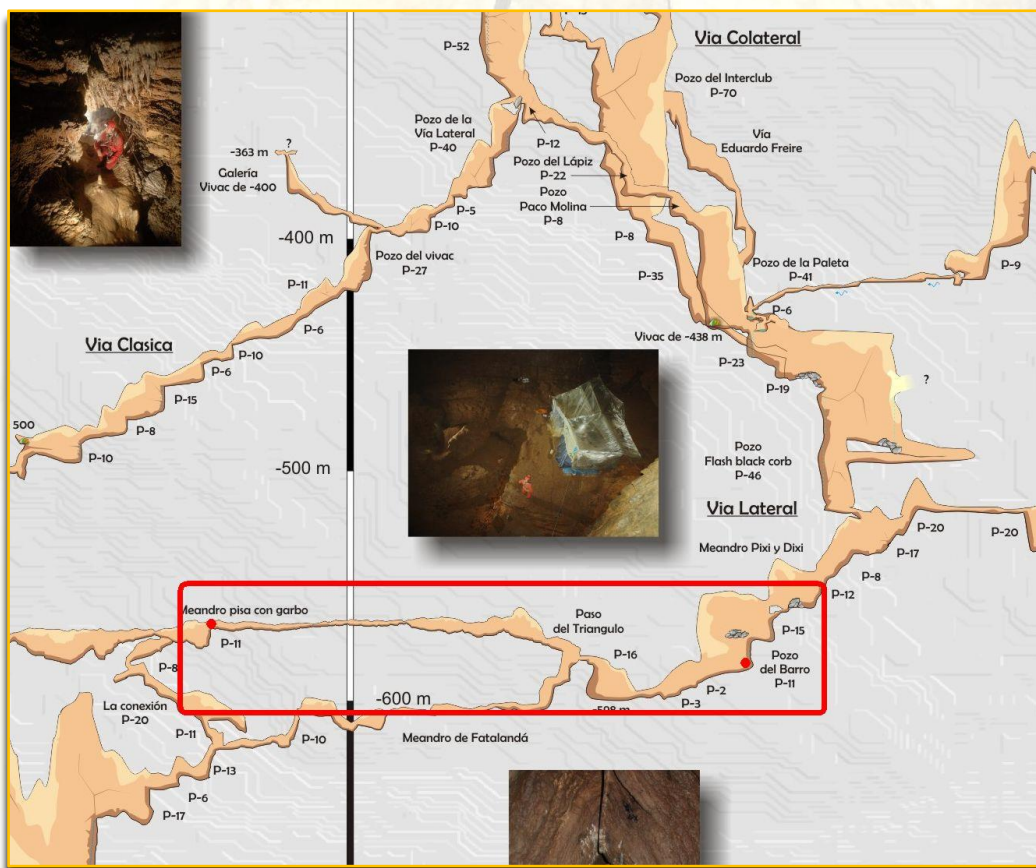
nota alguna de nuestros compañeros, lo cual nos obligaba a salir al exterior.

Sin prisa pero sin pausa remontamos uno a uno todos los pozos llegando al vivac de -300 a las 18:10 donde comemos algo para continuar el ascenso, tras dos horas y media salimos al exterior restando tan solo llegar al coche, lo que se convirtió en una auténtica odisea ya que perdimos el camino lo que provocó que diéramos unas cuantas vueltas por la Sierra de las Nieves.



Pozo en la Vía Lateral.

Llegados al coche después de nuestra "particular marcha nocturna" avisamos a Manu de nuestra salida y decidimos dormir en el coche.



Zona donde el cable quedo desinstalado.



AGRADECIMIENTOS

Como siempre queremos dar las gracias a toda la gente del Interclub Sierra de Las Nieves por continuar dándonos la oportunidad de colaborar con ellos, a los compañeros con quien íbamos a compartir las horas bajo tierra, pero al final no pudo ser, a la próxima será Moxilo!!!

Y sobre todo dar las gracias a Manu por todo y por hacernos sentir como en casa, mil gracias y hasta la próxima.

